

Dans une approche par compétences, il peut être parfois difficile de distinguer les deux compétences disciplinaires en éducation physique et à la santé (EPS) puisqu'elles sont interreliées par des actions motrices individuelles issues de la CD1 qui sont utilisées dans la CD2.

- Est-ce que la mobilisation d'actions individuelles (p. ex. dribbler, lancer, servir, faire des touches, etc.) dans la CD2 permet l'évaluation de la CD1?
- Est-ce qu'il est possible d'évaluer la CD1 dans la CD2 ou dans les deux en même temps?
- Peut-on évaluer les actions de la compétence AGIR dans une situation d'apprentissage et d'évaluation en INTERAGIR?

Il nous apparaît impossible d'évaluer les deux compétences en même temps en respectant les principes de base de l'évaluation au Québec dans une approche par compétences (Parent, 2017).

# Évaluer distinctement la compétence AGIR (CD1) et la compétence INTERAGIR (CD2)

## De la théorie vers la pratique

### 1- Sens de chaque compétence

La compétence AGIR ne se résume pas à sauter, à courir, à jongler ou à lancer. C'est planifier avec cohérence; exécuter avec efficacité, éthique et sécurité un enchaînement d'actions; et faire un retour réflexif pertinent dans des activités individuelles en tenant compte des paramètres fixés par la personne enseignante, de l'environnement et des capacités de l'élève.

La compétence INTERAGIR ne se résume pas à se démarquer, à faire progresser l'objet ou à jouer au basketball. C'est planifier avec cohérence; exécuter un plan collectif avec efficacité, éthique et sécurité; et faire un retour réflexif pertinent dans des activités avec d'autres et contre d'autres, en tenant compte des paramètres fixés par la personne enseignante, de l'environnement et des capacités de l'élève, de ses pairs ou de celles de ses adversaires.

### 2- Actions motrices

La compétence INTERAGIR fait appel aux **actions motrices** de la compétence AGIR et **non pas** à la démarche de la compétence AGIR. Ainsi, développer des actions motrices n'est pas un objectif de développement de la CD2, mais peut permettre de réaliser efficacement la mise en œuvre du plan d'équipe.

En effet, dans la CD2, il s'agit de décontextualiser les gestes (sortie de tâche) afin d'améliorer le travail d'équipe ainsi que l'efficacité des différentes stratégies choisies et mises en place. « Quand on fait des éducatifs, qu'on se pratique à lancer une balle, à faire des réceptions, frapper la balle au mur ou lorsque quelqu'un nous fait des passes, on ne développe pas des compétences, on développe une ressource qui sera au service de la compétence plus tard. On ne pourra pas évaluer la compétence AGIR ». Propos de Claude Robillard

### 3- Prestation motrice attendue par compétence

Voici des exemples.

#### Compétence AGIR :

À la fin de cette SAE en gymnastique, l'élève devra réaliser un enchaînement de 7 à 10 actions, incluant au moins 4 actions de locomotion et 3 de non-locomotion.

Pour arriver à exécuter efficacement cet enchaînement, l'élève devra maintenir ses postures 5 secondes, garder son équilibre et réaliser son enchaînement en moins de 30 secondes.

Tout au long de cette SAE, l'élève devra placer son matériel avant son exécution (sécurité) et continuer à travailler une action qui répond à ses capacités (éthique).

#### Compétence INTERAGIR :

À la fin de cette SAE en handball, l'équipe de 5 joueur(-euse)s devra mettre en œuvre 3 stratégies parmi celles enseignées : une pour faire progresser l'objet, une pour protéger la cible et une pour attaquer la cible.

Pour arriver à exécuter efficacement ces stratégies, chaque membre de l'équipe devra jouer son rôle dans le moyen d'action et utiliser le mode de communication planifié.

Tout au long de cette SAE, chaque joueur de l'équipe devra éviter les lancers à la hauteur du visage (sécurité) et féliciter les adversaires à la suite d'un match (éthique).

#### 4- Comparaison des deux compétences

	CD1 AGIR	CD2 INTERAGIR
Définition	<p>Activité qui se pratique seul(e)</p> <p>L'action de l'élève ne doit pas être influencée par celle d'un(e) adversaire ou d'un(e) partenaire</p>	<p>Activité qui se pratique avec un(e) ou des partenaires et avec un(e) ou des adversaires, lesquels (lesquelles) peuvent agir en coopération ou en opposition</p> <p>L'élève est soumis à une multitude d'informations : position des joueur(-euse)s, leurs capacités, leurs réactions physiques ou verbales, etc.</p>
Sens de la compétence	Environnement interne : relation avec soi-même	Environnement social : relation avec les autres
Contexte de travail et d'évaluation	Seul(e) Stable	Avec un(e) ou des partenaires Seul(e) avec un(e) entraîneur(-euse) (combat et duel) Contre un(e) ou des adversaires Variable, instable et complexe
Prestations motrices attendues (contexte)	Enchaînement : parcours d'habiletés et de manipulation, routine de gymnastique, yoga, etc.	Matches, combats, duels, défis coopératifs, routines ou parcours synchronisés
Types de paramètres attendus dans les prestations (dans chaque type d'activités)	<p>Choix porte sur :</p> <ul style="list-style-type: none"> <li>• objets</li> <li>• type d'actions motrices</li> <li>• actions motrices</li> <li>• espace</li> <li>• temps</li> </ul>	<p>Choix porte sur :</p> <ul style="list-style-type: none"> <li>• nombre de stratégies</li> <li>• type de stratégies (défensives/offensives)</li> <li>• types de principes d'action</li> <li>• rôle à jouer</li> <li>• modes de communication</li> <li>• moments pour communiquer</li> </ul>
Critère d'évaluation : Cohérence de la planification	<p>Plan individualisé</p> <p>Actions choisies et organisées selon les capacités de l'élève et les paramètres de la tâche</p>	<p>Plan collectif avec entente de l'équipe sur le choix de stratégies, du rôle à jouer, de la communication selon les capacités de chacun(e) (partenaires et/ou adversaires) et les paramètres de la tâche</p>
Critère d'évaluation : Efficacité de l'exécution	<p>Fluidité de l'enchaînement (sans arrêt, sans perte de contrôle de l'objet, sans perte d'équilibre)</p> <p>Application des techniques enseignées</p>	<p>Mise en œuvre et efficacité de l'équipe à réaliser une stratégie</p> <p>L'élève doit appliquer des principes d'action et de synchronisation</p> <p>L'élève dans son équipe : joue le rôle planifié, communique au bon moment ce qui a été prévu</p>
Critère d'évaluation : Retour réflexif	<p>Efficacité du travail individuel :</p> <ul style="list-style-type: none"> <li>• choix et ordre des actions</li> <li>• actions exécutées</li> <li>• enchaînements</li> <li>• comportements éthiques</li> <li>• pratique sécuritaire selon l'environnement physique</li> </ul>	<p>Efficacité du travail individuel dans l'équipe :</p> <ul style="list-style-type: none"> <li>• rôle joué</li> <li>• communication utilisée</li> <li>• exécution d'actions et de tactiques individuelles utiles à l'application des différentes stratégies</li> <li>• comportement éthique lié aux partenaires et aux adversaires</li> <li>• pratique sécuritaire liée à l'individu et à ses partenaires/adversaires</li> </ul> <p>Efficacité du travail collectif :</p> <ul style="list-style-type: none"> <li>• mise en œuvre du plan</li> <li>• efficacité du plan</li> </ul>

## 5- Environnement

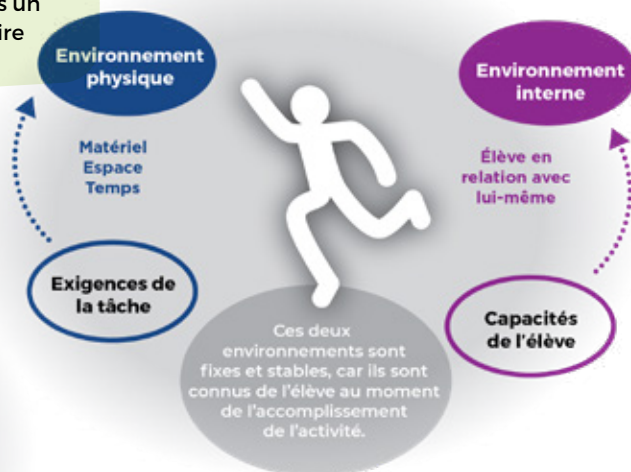
Le développement de la CD1 amène les élèves à être en relation avec eux-mêmes (elles-mêmes) et avec un environnement stable représenté par un espace et du matériel connus des élèves.

La CD2 se développe dans un environnement social qui dépasse les gestes et les stratégies, donc les élèves se retrouvent dans un environnement instable à cause des actions d'un(e) partenaire ou d'un(e) adversaire pas toujours prévisible.

### Interagir dans divers contextes de pratique d'activités physiques (CD2)



### Agir dans divers contextes de pratique d'activités physiques (CD1)



### En résumé

Bien que la démarche des compétences soit la même (planifier, exécuter et autoévaluer), la CD1 ne peut s'évaluer dans la CD2 puisque les deux compétences ont des visées différentes et incompatibles en termes de prestation motrice attendue. L'évaluation en CD1 doit porter sur un travail individuel associé à un enchaînement de différentes actions, alors que l'évaluation de la CD2 vise le travail d'équipe avec partenaires et/ou adversaires dans une activité où les interactions interfèrent avec le travail de chacun(e).



**Est-ce que ma grille d'évaluation de chacune des compétences correspond aux éléments nommés dans le tableau de la page précédente?**

**En CD1, est-ce que la prestation motrice faite par l'élève se réalise dans un contexte où il (elle) est seul(e) avec son environnement physique sans interactions avec les autres?**



### POUR ALLER PLUS LOIN

#### Article :

Évaluer l'agir en contexte d'interagir : une question de contexte... authentique (Parent, 2017)



Balado

### Références

Ministère de l'Éducation, du Loisir et du Sport. (2007). *Programme de formation de l'école québécoise - enseignement secondaire, 2<sup>e</sup> cycle*. Gouvernement du Québec.

Ministère de l'Éducation, du Loisir et du Sport (2011). *Cadre d'évaluation des apprentissages*. Gouvernement du Québec.

Parent, P. (2017). Évaluer l'agir en contexte d'interagir : une question de contexte... authentique. *Propulsion*, 30(1), 28-30.